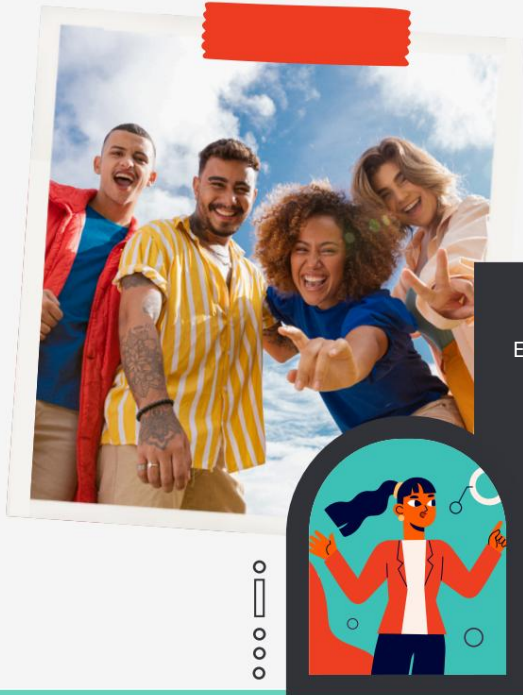


Ανακαλύψτε το ΕΠΟΣ Πρόγραμμα Σπουδών Κοινωνικών Επιχειρηματικότητας

Το Πρόγραμμα Σπουδών EPIC για την Κοινωνική Επιχειρηματικότητα εξοπλίζει τους νέους και τα ενδιαφερόμενα μέρη με τις γνώσεις, τις δεξιότητες και τα εργαλεία για τη δημιουργία κοινωνικών εγχειρημάτων με απήχηση. Βουτήξτε σε έξι συναρπαστικές ενότητες που καθοδηγούν τους μαθητές από την κατανόηση των κοινωνικών αναγκών στην εφαρμογή βιώσιμων λύσεων.



Σημαντικά σημεία του Προγράμματος Σπουδών

Ενότητα 1: Εισαγωγή στην Κοινωνική Επιχειρηματικότητα

- Τι είναι η κοινωνική επιχειρηματικότητα;
- Τάσεις και μελέτες περιπτώσεων από την παγκόσμια προοπτική και τα Δυτικά Βαλκάνια
- Εξερευνήστε την εστίαση με γνώμονα την αποστολή και τις καινοτόμες προσεγγίσεις των κοινωνικών επιχειρήσεων

Ενότητα 2: Το πλαίσιο EntreComp

- Κατακτήστε την Ευρωπαϊκή Επιχειρηματικότητα Πλαίσιο Ικανοτήτων
- Αναπτύξτε επιχειρηματικές δεξιότητες όπως η δημιουργικότητα, η επίλυση προβλημάτων και η διαχείριση πόρων
- Εφαρμόστε αυτές τις ικανότητες για την προώθηση κοινωνικών εγχειρημάτων με αντίκτυπο

Ενότητα 3: Κοινωνική Εργασία και Επιχειρηματικότητα Ολοκλήρωση

- Μάθετε πώς οι αρχές της κοινωνικής εργασίας, όπως η υπεράσπιση και η ένταξη, ευθυγραμμίζονται με την επιχειρηματικότητα
- Αναλύστε περιπτώσιολογικές μελέτες επιχειρήσεων που συνδυάζουν την κοινωνική δικαιοσύνη με επιχειρηματικά μοντέλα

Ενότητα 4: Βασικές Δεξιότητες για Κοινωνικούς Επιχειρηματίες

- Δημιουργήστε δεξιότητες ηγεσίας, καινοτομίας και επίλυσης προβλημάτων
- Ανακαλύψτε στρατηγικές για αποτελεσματική επικοινωνία και εμπλοκή των ενδιαφερομένων

Ενότητα 5: Δημιουργία Κοινωνικού Επιχειρηματικού Μοντέλου

- Σχεδιάστε μοντέλα διπλής χρήσης με επίκεντρο τον οικονομικό και κοινωνικό αντίκτυπο
- Χρησιμοποιήστε εργαλεία όπως ο καμβάς κοινωνικού επιχειρηματικού μοντέλου (SBMC) για να ευθυγραμμίσετε την αποστολή σας με τις ανάγκες της κοινότητας

Ενότητα 6: Προσδιορισμός ευκαιριών και σκοπιμότητας

- Τεχνικές για την αξιολόγηση των κοινωνικών αναγκών και ευκαιριών
- Πραγματοποιήστε αναλύσεις SWOT και PESTEL για να αξιολογήσετε τις ιδέες σας
- Αναπτύξτε και δοκιμάστε πρωτότυπα για βιώσιμο αντίκτυπο



Ειδικός πόρος: Εγχειρίδιο για εκπαιδευτές

Το εγχειρίδιο είναι για εσάς αν είστε ένας εργαζόμενος για νέους που θέλεις να εμπνεύσεις το επόμενο γενιά κοινωνικών επιχειρηματιών;

Το **Εγχειρίδιο για Εκπαιδευτές** είναι ο βασικός σας οδηγός για την παράδοση του προγράμματος σπουδών EPIC.

Τι υπάρχει μέσα;

- Αναλυτικά σχέδια μαθημάτων και δραστηριότητες για το καθένα μονάδα μέτρησης
- Στρατηγικές για τη διευκόλυνση των εργαστηρίων και τη συμμετοχή διαφορετικών ομάδων
- Εργαλεία και συμβουλές που θα βοηθήσουν τους συμμετέχοντες να εφαρμόσουν τις έννοιες της κοινωνικής επιχειρηματικότητας σε πραγματικές συνθήκες
- Πρωτότυπα αξιολόγησης πριν και μετά την εκπαίδευση σε ελαφρύ αντίκτυπο

Γιατί να εγγραφείτε στο έργο EPIC;

- Αποκτήστε χρήσιμες γνώσεις από πρακτικά παραδείγματα και εργαλεία
- Ενίσχυση της συνεργασίας μεταξύ της νεολαίας, των οργανισμών και των υπευθύνων χάραξης πολιτικής
- Αντιμετωπίστε τις πιεστικές προκλήσεις με δημιουργικές, εστιασμένες στην κοινότητα λύσεις

**Ξεκινήστε
σήμερα!**

Επισκεφθείτε τον [ιστότοπο του EPIC Project](#) για λεπτομερείς επισκοπήσεις ενοτήτων, πόρους εκμάθησης και επερχόμενα εργαστήρια.

Ας διαμορφώσουμε μαζί ένα μέλλον με σημαντικές κοινωνικές επιχειρήσεις!

